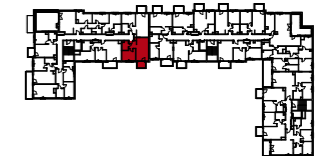


**DZIELNICA MIESZKANIOWA**  
**METRO ZACHÓD**



|               |   |   |   |   |    |  |  |  |
|---------------|---|---|---|---|----|--|--|--|
| Budynek       | H |   |   |   |    |  |  |  |
| Nr klatki     | 1 | 2 | 3 |   |    |  |  |  |
| Piętro        | P | 1 | 2 | 3 | 4  |  |  |  |
| Nr mieszkania |   |   |   |   | 38 |  |  |  |

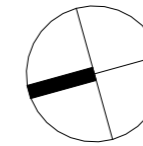
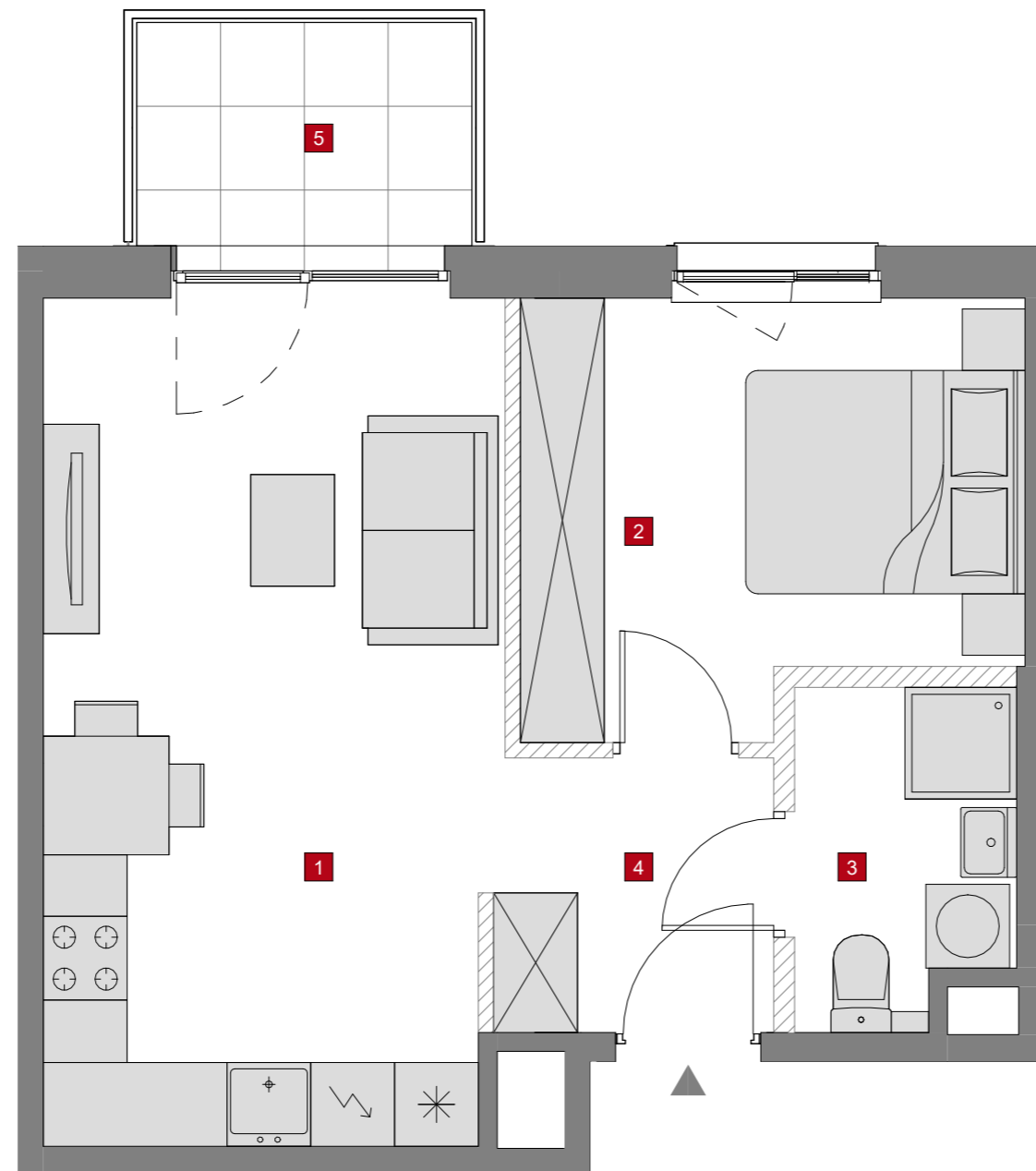
**ZESTAWIENIE POMIESZCZEŃ:**

|          |                        |                      |
|----------|------------------------|----------------------|
| <b>1</b> | SALON Z ANEKSEM        | 19.74 m <sup>2</sup> |
| <b>2</b> | POKÓJ                  | 10.53 m <sup>2</sup> |
| <b>3</b> | ŁAZIENKA               | 3.64 m <sup>2</sup>  |
| <b>4</b> | HOL                    | 3.86 m <sup>2</sup>  |
|          | ŚCIANKI DO REARANŻACJI | 1.30 m <sup>2</sup>  |

**POWIERZCHNIA UŻYTKOWA: 37.77**

**POWIERZCHNIA SPRZEDAŻOWA: 39.07**

**5 BALKON 3.84 m<sup>2</sup>**



**UWAGI:**

- WYMIARY POMIESZCZEŃ, LOKALIZACJĘ PRZYBORÓW SANITARNYCH, ROZMIESZCZENIE PUNKTÓW INSTALACYJNYCH ITP. PODANO ZGODNIE Z PROJEKTEM BUDOWLANYM. MOGA WYSTĄPIĆ NIEWIELKIE RÓŻNICE WYMIARÓW I USYTUOWANIA ELEMENTÓW POWSTAŁE W TRAKCIE REALIZACJI PRAC BUDOWLANYCH. PODANE WYMIARY SĄ WYMIARAMI W ŚWIETLE PIONOWYCH PRZEGRÓD (ŚCIAN) W STANIE SUROWYM.
- POWIERZCHNIA UŻYTKOWA LOKALU JEST OKREŚLONA NA PODSTAWIE ROZPORZĄDZENIA MINISTRA TRANSPORTU, BUDOWNICTWA I GOSPODARKI MORSKIEJ Z DN. 25.04.2012 R. W SPRAWIE SZCZEGÓLWEGO ZAKRESU I FORMY PROJEKTU BUDOWLANEGO ORAZ Z UWZGLĘDNIENIEM WYTYCZNYCH OKREŚLONYCH W POLSKIEJ NORMIE PN-ISO 9836:1997, M.IN. POWIERZCHNIA UŻYTKOWA JEST OBLICZANA DLA WYMIARÓW LOKALU W STANIE WYKOŃCZONYM, NA POZIOMIE PODŁOGI, NIE LICZĄC LISTEW PRZYPODŁOGOWYCH, PROGÓW ITP., WLICZANE SĄ DO NIEJ ELEMENTY NADAJĄCE SIĘ DO DEMONTAŻU (TAKIE JAK: RURY, KANAŁY) ORAZ WYRAŻONA JEST W METRACH KWADRATOWYCH Z DOKŁADNOŚCIĄ DO DWÓCH MIEJSC PO PRZECINKU.
- PRZEDSTAWIONA NA RZUCIE ARANŻACJA MA CHARAKTER PRZYKŁADOWY, UMEBLOWANIE NIE STANOWI WYPOSAŻENIA NABYWANEGO LOKALU.

SKALA:

ŚCIANKI DO REARANŻACJI